



タトゥーシール

インクジェットプリンタでボディペイントやプラモデルのデカールシール・ネイルアート用シール等様々な用途に使える水貼りシールが作れます。タトゥーシールとしても肌に貼ることが出来ます。レーザープリンター対応品も有ります。

ラインナップはベースシートが白と透明の2種類、
サイズは白・透明共にA4とハガキサイズがあります。

作り方

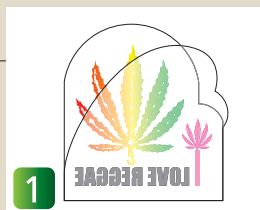
印刷シートに反転した画像をインクジェットプリンターで出力し、約10分乾燥させてから接着剤シートを貼り付けてタトゥーシールの完成です。

具体的提案事例

デカールシール・ネイルアート用シール、タトゥーシール

タトゥーシール

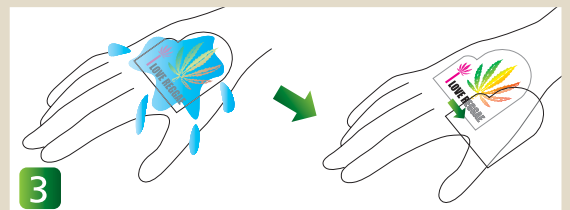
貼り方



1 粘着剤シートをゆっくりはがします。粘着剤が印刷ベースシートにしっかり定着している事をご確認ください。



2 目的の箇所に印刷面を当て、軽くこずります。



3 印刷ベースシートの裏面に指やぬらしたティッシュなどで、たっぷり水をつけます。印刷ベースシートが水に濡れて馴染むと画像が滑るように分離し、目的箇所に転写ができます。印刷ベースシートを押しつける様にして滑らせるとキレイに転写できます。



4 画像が浮いている場合は、中心から外側に向かって軽く押さえてください。



5 余分な水分はハンカチやティッシュで拭き取ってください。



6 乾燥したら完了です。

はがし方

セロハンテープなどを絵柄の上に貼り、一緒にはがしてください。または、肌をや水やお湯で柔らかくして、タトゥーをこすり落としてください。はがす際には肌を傷つけないように十分ご注意ください。